



les rdv je fais mtl

PARTAGER
S'OUTILLER
PASSER À L'ACTION

Thème #2 : Comment bien cadrer son projet pour en maximiser l'impact

11 avril 2018 – 8h à 10h – Maison de l'innovation sociale (Hub Young)

Déroulé de l'événement

- 8h Ouverture des portes**
- 8h15 Mot de bienvenue et partage des histoires à succès**
- 8h40 Intervention des experts pour s'outiller**
- 9h00 Atelier de codéveloppement en mode solutions (Cellule de débogage de projet)**
- 9h45 Réseautage et mot de la fin**
- 10h Fin de l'événement**

1. Histoires à succès

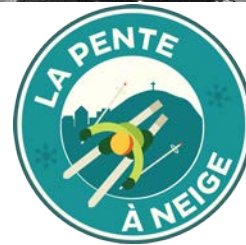
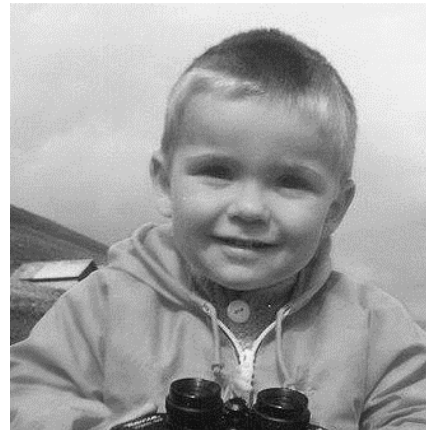
Mariana Caloca

Coordonnatrice
Projet Sac à dos



Esteban Dravet

Chargé de
développement



Sonya Cormier

Directrice de projets

MMFIM



Thème 2 : Comment bien cadrer son projet pour en maximiser l'impact

Programme Sac à Dos (Toujours Ensemble)

Sac à dos est un programme de persévérance scolaire primaire dont l'objectif est de contribuer à la réussite éducative des jeunes. Pour ce faire, les intervenants offrent des activités parascolaires directement à l'école de 15h à 17h30 à une fréquence de quatre jours par semaine d'octobre à juin.

Reposant sur un solide partenariat école-famille-communauté, Sac à dos offre aujourd'hui à plusieurs écoles primaires de Verdun un accompagnement éducatif permettant de diminuer 2 principaux facteurs de risque reliés au décrochage scolaire : la faible motivation à l'école et le faible engagement des parents.

Ce projet est porté par Toujours ensemble, un organisme communautaire établi à Verdun depuis 1986. En plus des services offerts à ses membres réguliers chaque année, Te offre une aide directe aux jeunes de Verdun et leur famille, ce qui représente près de 1 000 personnes.

Pour en savoir plus :

Site web du projet : <http://toujoursensemble.org/programme-sac-a-dos/>

Site web de Toujours Ensemble : <http://toujoursensemble.org/>

Fiche projet sur Faire Mtl : <https://fairemtl.ca/en/toujours-ensemble-programme-sac-a-dos>



Pente à neige

La Pente à neige est un organisme à but non lucratif qui a pour objectif de diversifier l'utilisation des espaces naturels urbains en créant un lieu de rassemblement communautaire pour célébrer la saison froide et surtout, démocratiser les sports d'hiver en ville.

Mission : La Pente à neige vise l'appropriation de l'hiver par la population à travers des espaces d'activités ludiques en leur donnant une vocation culturelle et économique viable tout en favorisant l'implication des communautés locales.

Valeur : La Pente à neige souhaite participer à la création de talents au sein de la population lors de la saison hivernale, favoriser l'intégration durable de saines habitudes de vie en ville, et faire de l'hiver une expérience unique apportant de la santé et de la cohésion sociale au quotidien.

Démarche : La Pente à neige développe des espaces collectifs de loisirs sportifs accessibles à tous durant l'hiver. Les retombées économiques générées par ses activités agissent comme moteurs d'investissement pour améliorer ses services et mettre en place des nouvelles initiatives.

Pour en savoir plus :

Site web : <https://www.penteaneige.ca/>

Facebook : <https://www.facebook.com/Penteaneige/>

Fiche projet sur Faire Mtl : <https://fairemtl.ca/en/la-pente-a-neige>



2000 solutions pour mettre fin à l'itinérance (MMFIM)

2000SOLUTIONS est un projet porté par un groupe d'organismes et de partenaires visant à mettre un terme à l'itinérance. L'objectif est de loger **2000** personnes avant 2020, et ce tableau de bord dresse le profil et le portrait de ces hommes et femmes.

Ce projet est porté par le mouvement pour mettre fin à l'itinérance (MMFIM), qui regroupe des gens du milieu des affaires, des institutions, des chercheurs, des organismes communautaires et des individus engagés à relever le défi de vaincre l'itinérance à Montréal telle qu'on la connaît aujourd'hui. Pour atteindre cet objectif, le MMFIM propose une meilleure coordination des ressources disponibles, la cueillette et le partage d'informations pertinentes, l'application des meilleures pratiques dont l'accès aux logements abordables permanents et des services de soutien.

APPEL À BÉNÉVOLES : JE COMPTE MTL

Pour agir dans une situation aussi complexe, il faut mieux connaître les différents visages de l'itinérance et suivre leur évolution dans le temps. [Je compte Mtl](#) est une démarche visant à produire un deuxième portrait de l'itinérance au Québec.

Pour s'impliquer au dénombrement Je compte Mtl 2018 : <https://jecomptemtl2018.ca/>

Pour en savoir plus :

Site web du projet : <http://2000solutions.mmfim.ca/>

Site web du mouvement pour mettre fin à l'itinérance : <http://www.mmfim.ca/>

Fiche projet sur Faire Mtl : <https://fairemtl.ca/fr/2000solutions-mettre-fin-a-litinerance>



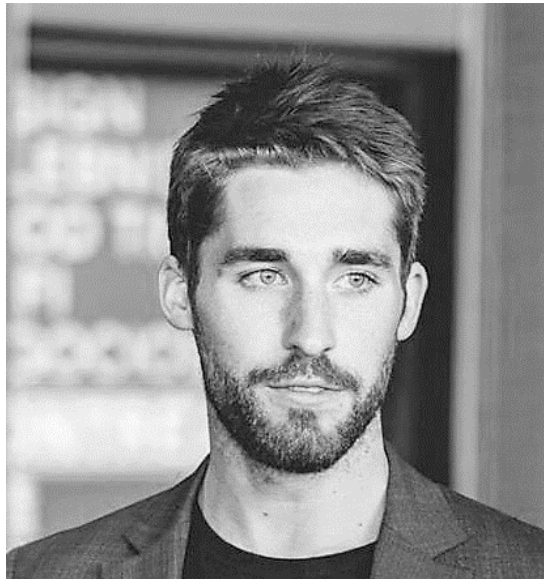
2. Nos experts-partenaires

Yann Pezzini



credo

Charles Beaudry



IMPACT
HUB Montréal

Hugo Steben



M/S
MA/SO
N DE L'INNOVATION
SOCIALE

Thème 2 : Comment bien cadrer son projet pour en maximiser l'impact

Credo Impact

Credo est une firme-conseil en impact social.

La mission de Credo est d'accélérer le changement social en outillant les organisations à comprendre et renforcer leur rôle d'agent de changement.

Acteur de soutien, services-conseil en stratégie d'impact auprès des organisations à but non lucratif, fondations, entreprises privées, institutions publiques, ils offrent des services en lien avec la stratégie d'impact, la mesure d'impact, le capacity-building (Renforcement des capacités), l'intelligence, l'impact collectif

Ressources disponibles :

La boîte à outils pour entrepreneures et entrepreneurs d'impact : <https://www.credoimpact.com/boite-a-outils/>

Les événements tels que : Ateliers B Corp, Bootcamps Start-up + Impact Social <https://www.facebook.com/pg/credoimpact/events/>

Pour en savoir plus :

Personne contact : [Yann Pezzini](#)

Site web : credoimpact.com

Impact Hub

Impact Hub : Where Change Goes to Work

Impact Hub Montréal est le camp de base des agents de changement où s'entrecroisent les réalités locales, régionales, internationales et celles de notre voisinage afin de créer, soutenir et amplifier l'impact social et l'entrepreneuriat via les objectifs de développement durable des Nations Unies. La mission d'Impact Hub à travers le monde est d'inspirer, connecter et faciliter l'action entrepreneuriale des individus afin d'avoir un impact positif durable.

Dans l'écosystème montréalais, Impact Hub catalyse et accélère l'impact à travers les objectifs de développement durable des Nations Unies et un réseau international.

Ressources disponibles :

Programme de développement de compétences

Initiative 100 en 1 jours : Tout cela le même jour. Un mouvement international qui, depuis 2012, met la collaboration citoyenne au cœur du changement social dont l'objectif est que les citoyens à Montréal, au Canada et dans le monde, unis, chacun réalisant une action pour améliorer leur ville. Pour vous inscrire : <https://bit.ly/2GYtM2j>

Pour en savoir plus :

Personne contact : [Charles Beaudry](#)

Site web : <https://lesalon1861.com/fr/impact-hub-montreal-ihmtl>

Maison de l'innovation sociale

La MIS Maison de l'innovation sociale contribue à éliminer les obstacles qui se dressent entre une idée à impact social et sa mise en œuvre, et à stimuler l'émergence de nouveaux entrepreneurs sociaux au Québec.

La MIS favorise l'émergence de nouveaux entrepreneurs sociaux en connectant le parcours de génération et de déploiement d'innovations sociales. Pour ce faire, la MIS soutient la création, la conception et la réalisation de projets d'innovation sociale et connecte ces derniers aux espaces de rassemblement, de collaboration et d'accompagnement qui s'adressent aux entreprises, aux institutions et aux citoyens qui portent une initiative prometteuse.

Programme(s) :

Plateforme de référencement de ressources / répertoire de soutien pour innovateurs sociaux (version beta) :

<https://tangram.mis.quebec/>

Pour en savoir plus :

Personne contact : [Hugo Steben](#)

Site web : <https://www.mis.quebec/>

Esplanade Montréal

L'Esplanade est un accélérateur et espace collaboratif dédié à l'entrepreneuriat et l'innovation sociale.

L'Esplanade est un organisme à but non lucratif qui offre des programmes d'accompagnement, un espace collaboratif, des outils et des réseaux formant un écosystème pour aider les membres de sa communauté à développer leurs projets, leur organisation et ultimement, accroître leur impact. Sa mission est de catalyser et d'accompagner une communauté ambitieuse d'acteurs de changement, d'organisations et de citoyens qui souhaitent relever collectivement les défis sociaux, environnementaux et économique d'aujourd'hui.

Ressources disponibles :

Parcours d'accompagnement IMPACT8 : <https://www.impact8.org/>

Espace collaboratif : <http://www.esplanademtl.org/espacecollaboratif/location-de-postes/>

Réseau Ashoka : <http://www.esplanademtl.org/communaute/fellows-ashoka-quebec/>

Pour en savoir plus :

Personne contact : [Jonathan Chaloux](#) ou [Pascal Grenier](#)

Site web : <http://www.esplanademtl.org/>

3. Atelier de codéveloppement en mode solutions

Déroulement de la cellule de débogage (en petits groupes)

1. Partage rapide des enjeux/défis
2. Vote sur l'enjeu commun ou qui suscite le plus d'intérêt
3. Approfondissement de l'enjeu par la personne concernée
4. Tempête d'idées et de suggestions afin d'identifier des pistes de solutions potentielles (leader en mode écoute)
5. Synthèse par le leader des idées et suggestions qui l'interpellent davantage

Merci d'avoir été des nôtres !

les rdv
je fais mtl

**PARTAGER
S'OUTILLER
PASSER À L'ACTION**



Suivez le mouvement #Jefaismtl

www.facebook.com/jefaismtl/



www.twitter.com/jefaismtl/